

※すべて膨張係数104です。
必ず膨張係数が同じガラスどうしで焼成して下さい。

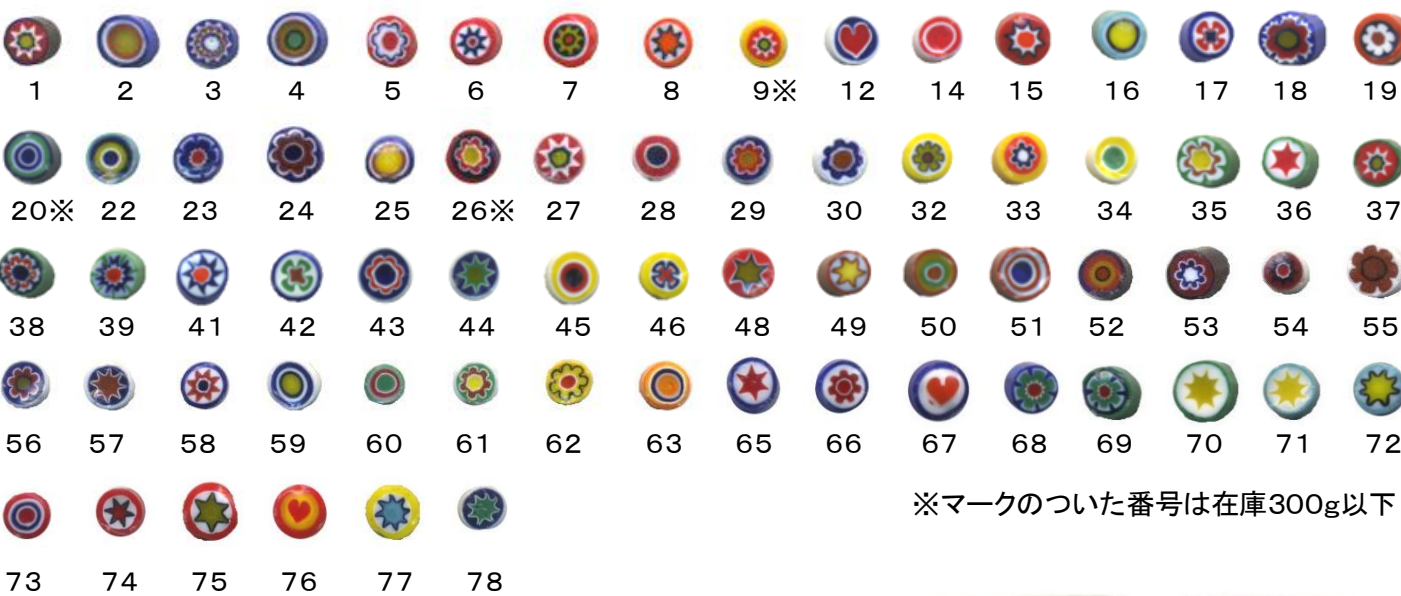
100g袋 → **4,800.**
50g袋 → **2,500.**
20g袋 → **1,100.**

【ミルフィオリ・単品(4mm)】

(透明47色) MF-01-1~78



(不透明70色) MF-02-1~79



※マークのついた番号は在庫300g以下

【ミルフィオリ・オリジナルミックス(4mm)】

広沢七宝オリジナルのミルフィオリ(ミックス)です。

品番	種類	100g
HMF-01-4mm	透明ミックス	4,000.
HMF-02-4mm	不透明ミックス	4,000.



透明ミックス

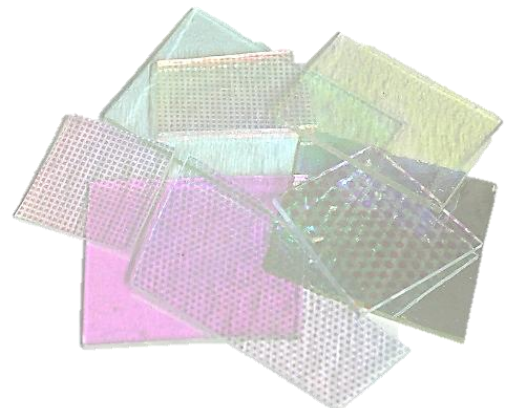
不透明ミックス

▼ダイクロガラス・スペシャルパック(膨張係数104)

膨張係数104なので、膨張係数104のミルフィオリやモレットティと一緒に使用出来ます。※凸凹のあるものは性質上つくれません。

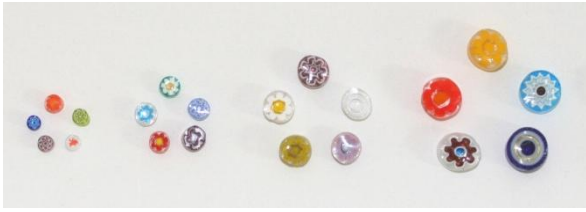
DG-01-104	ダイクロススペシャルパック (クリアベース)
DG-02-104	ダイクロススペシャルパック (ブラックベース)

50g袋 → **2,700.**
150g袋 → **9,450.**
300g袋 → **16,200.**



下記の商品はすべて在庫限定となります。

【ミルフィオリ・ミックス】(膨張係数104)



MF-01 (左からS、M、ML、L)

昨今の円安や急速な物価高騰の影響により、輸入品であるミルフィオリは、値上げが続いております。
現在の在庫品のみ旧価格にてサービスいたします。
 売切後は広沢七宝オリジナル(4mm)のみの販売となります。

品番	サイズ	種類	50g袋	100g袋	在庫
MF-01-S	(3mm)	透明Mix	3,750.	6,000.	650g
MF-01-M	(4mm)	透明Mix	3,375.	5,400.	500g
MF-01-L	(8mm)	透明Mix	3,750.	6,000.	700g
MF-02-S	(3mm)	不透明Mix	3,750.	6,000.	470g
MF-02-M	(4mm)	不透明Mix	3,375.	5,400.	750g
MF-02-ML	(6mm)	不透明Mix	3,375.	—	50g
MF-02-L	(8mm)	不透明Mix	3,750.	6,000.	210g

【ガラスフリット】



HB-301
 黒不
 600°C~900°C

サイズM、サイズL各

100g袋 → **600.**
 300g袋 → **1,500.**
 500g袋 → **2,400.**

Mサイズ在庫 950g
 Lサイズ在庫 900g



HB-302
 白不
 600°C~900°C

サイズS、サイズL各

100g袋 → **600.**
 300g袋 → **1,500.**
 500g袋 → **2,400.**

Sサイズ在庫 900g
 Lサイズ在庫 850g

【ファンシーガラス】



FG-Mix
 ファンシーガラス混色
 650°C~900°C
 在庫 2.5kg

100g袋 → **600.**
 300g袋 → **1,500.**
 500g袋 → **2,400.**

※いろいろな色、サイズのガラスが入っています。

下記の商品はすべて在庫限定となります。

【虹彩ガラスフリット】



SAYA-S
白透虹彩
600°C~650°C
在庫 **580g**



OP-AYA
白不虹彩
600°C~650°C
在庫 2.3kg



OO-Mix-M
透明 6色虹彩Mix
600°C~650°C
在庫 5kg



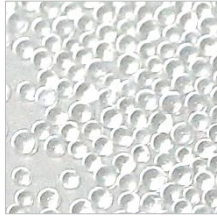
OO-Mix-S
透明 6色虹彩Mix
600°C~650°C
買取パック40g→**800.**

品番	定価	100g袋	300g袋	500g袋
虹彩ガラスフリット4種		80%卸	70%卸	60%卸
SAYA-S,OP-AYA,OO-Mix-M	2000.	1,600.	4,200.	6,000.

【ガラスボールフリット】



HBF-01-SSS
クリアー1.0mmφ
600°C~900°C



HBF-01-SS
クリアー1.4mmφ
600°C~900°C



HBF-02-S
オーロラ2.2mmφ
600°C~650°C
在庫 **230g**



HBF-45-SS
赤(不透明)
600°C~900°C
在庫 **400g**

品番	定価	100g袋	300g袋	500g袋
		80%卸	70%卸	60%卸
HBF-01-SSS,SS	1800.	1,440.	3,780.	5,400.
HBF-02-S,45-SS	2400.	1,920.	5,040.	

【ガラスフリット90】(膨張係数90)

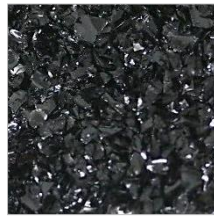
※必ず膨張係数が同じガラスと焼成して下さい



PS-90-Mix
不透明 10色Mix
600°C~900°C
在庫 880g



HGF-90-1S
白透
600°C~900°C
在庫 1.1kg



HGF-90-26S
黒不
600°C~900°C
在庫 1kg

品番	定価	100g袋	300g袋	500g袋
		80%卸	70%卸	60%卸
PS-90-Mix	1800.	1,440.	3,780.	5,400.
HGF-90-1S	1000.	800.	2,100.	3,000.
HGF-90-26S	1200.	960.	2,520.	3,600.